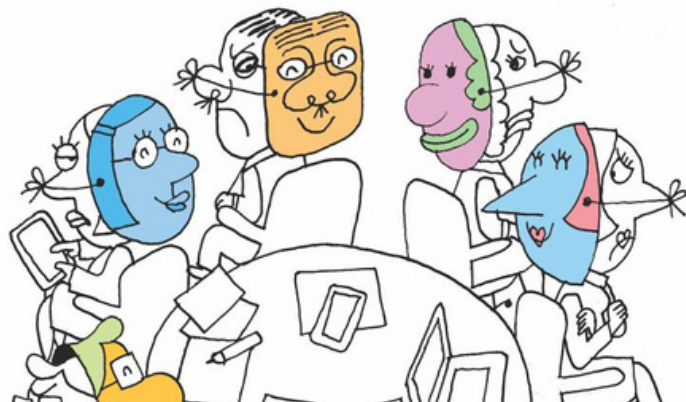


Optimiser la performance  
de votre entreprise  
grâce au



# LEADERSHIP

# INCLUSIF

Chez LeadershipCQ, nos recherches scientifiques montrent qu'il existe une corrélation significative positive entre le leadership inclusif, l'intelligence culturelle (CQ) et les performances des entreprises. En tant qu'anciens dirigeants d'entreprise, nous savons que la diversité peut jouer en notre faveur ou se retourner contre nous si elle n'est pas bien gérée.

Une entreprise peut tirer parti des avantages de la diversité si les pratiques inclusives sont intégrées dans le travail quotidien de ses collaborateurs et si ces pratiques sont impulsées par les dirigeants. La diversité se transformera alors en performance financière et opérationnelle. Les leaders d'aujourd'hui se retrouvent confrontés à gérer dans leur vie professionnelle de nombreuses différences, visibles et moins visibles. Ils doivent ainsi s'adapter et acquérir de nouvelles compétences, notamment en matière de gestion de la diversité, pour en tirer pleinement parti.

Nous vous aidons à améliorer les résultats de votre entreprise en exploitant tout le potentiel de vos équipes et en leur mettant des outils pratiques à disposition. La satisfaction de nos clients (parmi lesquels LVMH, Pfizer, Kering, Nexans, JDE et la Commission Européenne), nous encourage tous les jours à poursuivre ce voyage avec vous.

## NOS SERVICES

### CONFERENCE & MASTERCLASSES

1

L'objectif de ces conférences est de sensibiliser les participants aux bienfaits de la diversité et de l'inclusion. Elles les aident à tirer profit de cette diversité, à se remettre parfois en question et à renforcer leur impact D&I sur leur environnement.

### FORMATION DES CADRES ET CONSEILS PERSONNELS

2

L'objectif de nos formations/prestations de conseil personnalisé est d'accompagner les participants vers un leadership inclusif délibéré. Le contenu est basé sur nos recherches scientifiques et sur plus de 250 interviews de cadres internationaux. Nous utilisons la méthodologie de l'apprentissage par l'expérience et proposons un programme de suivi de 12 semaines pour assurer un réel changement de comportement dans la durée.

### CONSEIL

3

La nature de notre offre est triple et toujours axée sur l'amélioration des performances économiques :

- Optimiser et/ou créer des programmes d'apprentissage pour les organisations
- Aider les organisations à lancer et/ou renforcer leur stratégie D&I
- Appréhender la gestion culturelle post-fusion / acquisition

# CONFERENCES

## OBJECTIFS

Trois conférences interactives de 90 minutes animées par Vanessa Barros en collaboration avec des intervenants experts invités.

L'objectif de ces conférences est de sensibiliser les participants aux avantages de la diversité et de l'inclusion et de les aider à se remettre parfois en question. Grâce à des stratégies concrètes et des mises en pratiques simples, les participants pourront renforcer leur impact D&I sur leur environnement de travail.

## AUDIENCE CIBLE

Les managers qui souhaitent avoir un impact positif et durable sur la société nouvellement créée grâce à une meilleure compréhension de la diversité et de l'inclusion.

## CONTENU

### Conférence #1 : Diversité et Inclusion

- 5 min - Le client présente le Dr Vanessa Barros et la masterclass.
- 50 min - Présentation par les animateurs de la richesse de la diversité et de la nécessité de l'inclusion pour tirer parti de son plein potentiel. Présentation de la façon dont notre cerveau "narratif" fonctionne et comment il se confronte à tout ce qui est différent. Nécessité par conséquent de pratiquer notre cerveau "expérientiel" pour éviter les stéréotypes, les interprétations et les préjugés. Si nous n'incluons pas délibérément, nous excluons accidentellement. Introduction à des outils simples d'inclusion pour gérer harmonieusement la diversité. Nous aimerions utiliser menti.com comme outil d'interaction.
- 30 min - Q&A - Interaction avec les participants sur leurs expériences et leurs points de vue.
- 5 min - Conclusion finale du client.

### Conférence #2 : ACE : une grammaire de l'inclusion

- 5 min - Le client présente le Dr Vanessa Barros, Amélie Devaux et la masterclass.
- 50 min - Présentation rappelant que l'inclusion est une source de profit, présentant le professionnalisme comme une "non" norme, et résumant le cadre ACE pour la résolution des conflits interculturels (ACE étant la grammaire de l'inclusion effective). Nous souhaitons utiliser menti.com comme outil d'interaction.
- 30 min - Q&A - Interaction avec les participants sur leurs expériences et leurs points de vue.
- 5 min - Conclusion finale du client

### Conférence #3 : Inclusion et innovation

- 5 min - Le client présente le Dr Vanessa Barros, les membres des "Includers" et la masterclass.
- 50 min - Le Dr Vanessa Barros et un membre des Includers présentent comment le manque de diversité est un obstacle à l'innovation. Lorsque la diversité est combinée à l'inclusion dans un environnement de sécurité psychologique, le potentiel d'innovation est à son maximum. Garantir l'inclusion à toutes les étapes du processus d'innovation (connaissance, idéation et conversion) favorise les chances de succès.
- 30 min - Interaction avec les participants sur leurs expériences et leurs points de vue.
- 5 min - Conclusion finale du client

## PROPOSITION FINANCIÈRE

Tarif par conférence = 3 500 euros

Tarif pour 3 conférences = 8 500 euros

# FORMATION

## OBJECTIFS

L'objectif de notre formation est un changement de comportement vers un leadership inclusif délibéré. Le contenu est basé sur nos recherches scientifiques et sur plus de 250 entretiens de cadres internationaux. Nous utilisons la méthodologie de l'apprentissage par l'expérience et proposons un programme de suivi de 12 semaines pour assurer un changement durable.

## AUDIENCE CIBLE

Les managers qui souhaitent acquérir de nouvelles compétences en matière de diversité et d'inclusion.  
Les équipes de direction.

## CONTENU

### #1 Inclusion Délibérée - Atelier de 4h

Un atelier d'introduction à D&I avec un accent sur les préjugés créés par notre cerveau narratif et des stratégies pour pratiquer notre cerveau expérientiel et contrer ces préjugés. Introduction de la méthode HOPE.

### #2 Leadership inclusif - Atelier de 2 x 3h

- Comment développer une posture de leadership inclusif à travers la Curiosité, la Candidité, le Courage et la Courtoisie (4Cs).
- Comment gérer une dynamique d'équipe diversifiée de manière inclusive.

### #3 ACE : une grammaire de l'inclusion - Certification de 4 x 4h

- Être attentif aux émotions pour réduire les tensions.
- Contextualiser la tension en comprenant sa dynamique.
- Comprendre le fonctionnement de notre cerveau - cerveau narratif versus cerveau expérientiel.
- Comprendre et détecter les différences culturelles.
- Pratiquer la communication inclusive.
- Explorer les outils de résolution des tensions et mettre en pratique les tactiques influentes.

### #4 Boosters de performance - 4 Ateliers x 2h

- Recrutement inclusif.
- Réunion inclusive.
- Feedback inclusif.
- Charte d'équipe inclusive.

### #5 Inclusion et innovation - Atelier de 2 x 3h (en collaboration avec Includers)

Atelier couvrant le processus d'innovation et expliquant comment assurer l'inclusion à chaque étape du processus.

### #6 Vers un Marketing inclusif - Atelier de 2 x 3h (en collaboration avec Includers)

- Comment mieux comprendre les concepts de diversité et inclusion.
- Comment intégrer l'inclusion à chaque étape du processus de développement stratégique.
- Comment éviter les exclusions accidentelles lors des prises de décision.

### #7 Vers des campagnes Publicitaires inclusives - Atelier de 2 x 3h (en collaboration avec Includers)

- Comment mieux comprendre les concepts de diversité et inclusion.
- Comment intégrer l'inclusion à chaque étape du processus de développement publicitaire.
- Comment éviter les exclusions accidentelles lors des prises de décision.

## PROPOSITION FINANCIÈRE

#1 Inclusion délibérée	450 euros/personne	(4 000 euros de 15 à 20 personnes)
#2 Leadership inclusif	825 euros/personne	(8 000 euros de 15 à 20 personnes)
#3 ACE, une grammaire vers l'inclusion	1 650 euros/personne	(19 500 euros de 15 à 20 personnes)
#4 Boosters de Performance (par Atelier)	250 euros/personne	(3 000 euros de 15 à 20 personnes)
#5 Inclusion et Innovation	825 euros/personne	(8 000 euros de 15 à 20 personnes)
#6 Vers un Marketing inclusif	825 euros/personne	(8 000 euros de 15 à 20 personnes)
#7 Vers des campagnes Publicitaires plus inclusives	825 euros/personne	(8 000 euros de 15 à 20 personnes)

# EN SAVOIR PLUS SUR NOUS

## NOTRE POINT DE VUE SUR L'INCLUSION

Contrairement à certains mouvements plus radicaux qui polarisent les groupes sociaux et ont tendance à culpabiliser les cadres, nous prônons une psychologie positive qui ne divise pas.

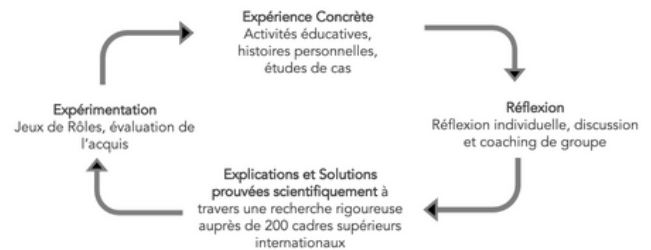
Nous savons que notre cerveau n'est pas naturellement "inclusif". Si nous ne faisons pas attention, nous pouvons accidentellement exclure.

Nous promovons la responsabilité, l'empathie et l'acceptation d'un parcours qui est différent en fonction de chacun. Certains d'entre nous ont souvent fait partie de la majorité, et certains autres de la minorité. Certains d'entre nous ont été formés à la diversité toute leur vie, d'autres non.

Nous pouvons tous choisir de pratiquer délibérément le leadership inclusif à notre propre rythme, dans un environnement que nous contribuons à créer où la sécurité psychologique est un tremplin de succès pour tous.

## MÉTHODOLOGIE DE FORMATION

Chaque session suivra les quatre étapes de la méthodologie d'apprentissage par l'expérience de David Kolb.



## CONFÉRENCIERS PRINCIPAUX ET FORMATEURS DE CADRES

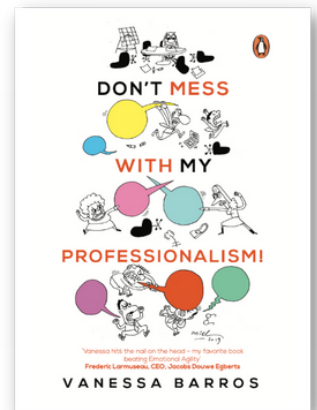


**Vanessa Barros**, PhD, est écrivain, conseillère de cadres supérieurs, formatrice de cadres, chercheuse et professeur d'école de commerce. Elle est titulaire d'un Master of Science in Management de l'ESSEC Business School en France.

Après une solide carrière en tant que chef d'entreprise internationale dans le secteur de la publicité, Vanessa a récemment obtenu un doctorat à la NTU de Singapour, axé sur les stratégies utilisées par les cadres supérieurs pour résoudre efficacement les conflits interculturels. Ses recherches ont été récompensées par le prix du meilleur article international décerné par la Society of Industrial and Organizational Psychology (2020). Son livre "Don't mess with my professionalism" est publié par Penguin Random House (2020).



**Amélie Devaux** est diplômée de l'école de commerce de Grenoble et consultante en management. Avec plus de sept ans d'expérience en audit et contrôle de gestion (KPMG et Suez Environnement) et plus de quinze ans d'expérience internationale sur quatre continents, Amélie a développé une expertise approfondie en management interculturel et en développement de carrière. Sa passion pour l'intelligence culturelle, son expérience dans la gestion d'équipes diverses et ses propres défis personnels (déficience visuelle) l'ont amenée à développer des programmes axés sur la diversité et l'inclusion chez LCQ.



## NOUS CONTACTER

Email: [contact@leadershipcq.com](mailto:contact@leadershipcq.com)  
Tel: +33 6 47 94 88 91  
Tel: +32 471 88 36 55  
[www.leadershipcq.com](http://www.leadershipcq.com)

## NOS CLIENTS

